

Was ist sozial an meiner Art, das Unternehmen zu führen und wo meine ich sind diese (un-)vereinbar?

AGS (Arbeitsgemeinschaft Selbständige) Rhein-Erft

Meinungen sind das Saatgut unserer Gesellschaft.

Standpunkte sind die Vitamine unserer Demokratie

Vielfalt und Freiheit die Garanten unseres Erfolges

Selbständig. Verantwortlich.
Solidarisch.
AGS RHEIN-ERFT

Was ist sozial an meiner Art, das Unternehmen zu führen und wo meine ich sind diese (un-)vereinbar?

Sozial an meiner Art der Unternehmensführung ist:

Arbeitsbedingungen der Mitarbeiter: Familienfreundlich, Arbeitszeiten,
Arbeitsbedingungen
Entlohnung

Kündigungsschutz (Kleinbetrieb): Mitarbeiterbindung auch in schlechten Zeiten

Unvereinbar:

Für Kleinbetriebe überzogene Forderungen der neuen
Arbeitsstättenverordnung (Entwurf).

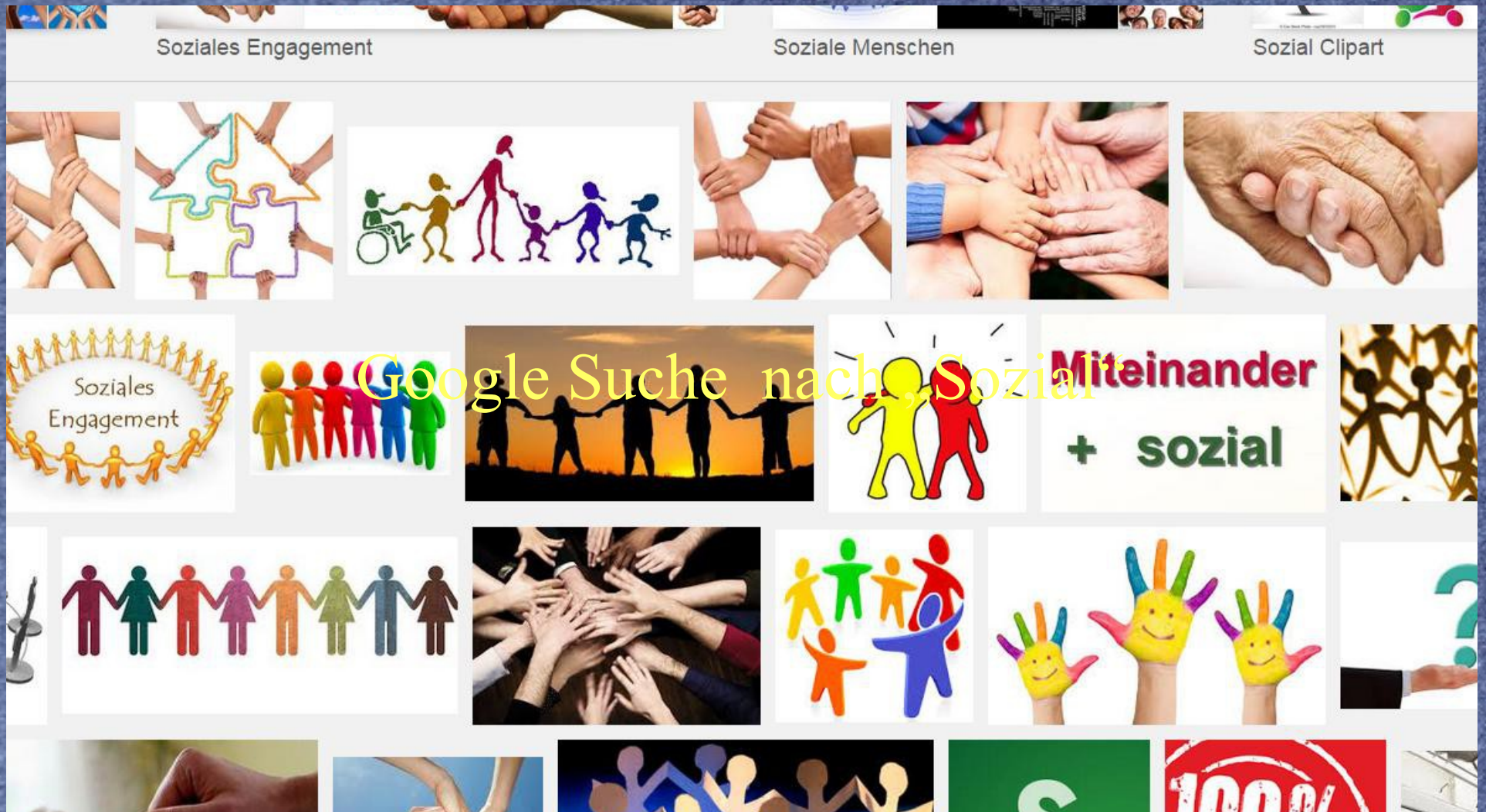
Selbständig. Verantwortlich.
Solidarisch.
AGS RHEIN-ERFT

Was ist sozial an meiner Art, das Unternehmen zu führen und wo meine ich sind diese (un-)vereinbar?

Ich bin ein Teil der Gesellschaft, möchte mein Auskommen haben und von meinen Mitmenschen mindestens respektiert werden. Das gleiche erwarte ich von meinen Mitarbeitern im Unternehmen. Das ist für mich sozial. Der gesetzliche Rahmen einschließlich der Mitbestimmung ist selbstredend. Unvereinbar ist, wenn mein Angestellter destruktiv statt konstruktiv mitarbeitet. Oder „Schreibtischtäter“ mir das Geldverdienen schwer machen.

Selbständig. Verantwortlich.
Solidarisch.
AGS RHEIN-ERFT

Was ist sozial an meiner Art, das Unternehmen zu führen und wo meine ich sind diese (un-)vereinbar?



Was ist sozial an meiner Art, das Unternehmen zu führen und wo meine ich sind diese (un-)vereinbar?



So Asozial kann ich gar nicht sein...
Ich sehe hier weit und breit kein Kameratteam von RTL.



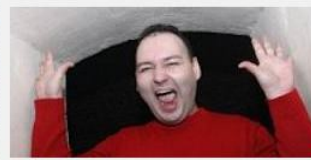
Ma is ned Gleit Assozial

Nua wei mahässlich is



asso-
zial
de
LUXE

Merke dir
Sternburg Bier



MACH PLATZ
DU OBERASSI



assozial de luxe
frankfurt am main



assozial de luxe
frankfurt am main



MULTSCHULE
ASOZIAL



assozial de luxe
frankfurt am main



FUCK
OFF



Was ist sozial an meiner Art, das Unternehmen zu führen und wo meine ich sind diese (un-)vereinbar?

Sozial ist für mich ein Modelabel. Das von Vielen eingesetzt wird, wenn ihnen inhaltlich und programmatisch nichts mehr einfällt. Als Unternehmer bin ich gewinnorientiert. Ich erwarte, dass alle da mitmachen. Schlendrian und Tagträume sind für mich damit unvereinbar.

Selbständig. Verantwortlich.
Solidarisch.
AGS RHEIN-ERFT

Was ist sozial an meiner Art, das Unternehmen zu führen und wo meine ich sind diese (un-)vereinbar?

Sozial bin ich, weil ich Arbeit gebe. Mein Team, weil sie ihre Zeit, ihre Mühe, ihren Verstand für mein Unternehmen gegen Bezahlung einsetzen. Unvereinbar damit ist, wenn einer von uns seinen Verpflichtungen nicht nachkommt

Selbständig. Verantwortlich.
Solidarisch.
AGS RHEIN-ERFT

Was ist sozial an meiner Art, das Unternehmen zu führen und wo meine ich sind diese (un-)vereinbar?

Ich zitiere das digitale Wörterbuch der deutschen Sprache:

„sozial Adj. ‘das Zusammenleben der Menschen in der Gesellschaft betreffend, gesellschaftlich, gemeinschaftlich, der Allgemeinheit verbunden’, auch ‘die Zugehörigkeit eines Menschen zu einer bestimmten Klasse, Schicht, Gruppe in der Gesellschaft, seine wirtschaftliche Situation sowie die ökonomische und politische Struktur der Gesellschaft betreffend’. Entlehnung (Anfang 19. Jh.) von frz. social, lat. sociālis ‘die Gesellschaft betreffend, gemeinschaftlich, gesellig’, abgeleitet von lat. socius ‘gemeinsam’“

Quelle: Version: 1.0.110 | © Dr. Wolfgang Pfeifer
Unvereinbar: Das Gegenteil davon

Selbständig. Verantwortlich.
Solidarisch.
AGS RHEIN-ERFT

Was ist sozial an meiner Art, das Unternehmen zu führen und wo meine ich sind diese (un-)vereinbar?

Begriffwelten: Sozial und Führen

abzufedern ausgewogene benachteiligten beruflichen demokratischen
Einrichtungen Engagement engagierte ethnischen Frieden gerechte
Gerechtigkeit gesellschaftlichen Kompetenz kulturellen Marktwirtschaft
Netz politischen Probleme psychischen rechtlichen religiösen
schwachen Sicherheit Sicherung Sicherungssysteme Sozialstaat
Sparpaket Studiengebühren Verantwortung verträgliche wirtschaftlichen
Wohnungsbau ökologische ökonomischen

als Argument als Kapitän als Mitarbeiter als Präsident als Spitzenkandidat
als Unternehmen Auseinandersetzung beginnt dazu Debatte Dialog
Diskussion Ergebnissen Ermittlungen Geschäfte Gespräch Gespräche
ihn Interview Kampf Krieg Land Leben Nachweis Partei Prozeß
Regie Unternehmen Verhandlungen vor Augen Wahlkampf Weg Welt
wie Unternehmen zwangsläufig

Selbständig. Verantwortlich.
Solidarisch.
AGS RHEIN-ERFT

**Was ist sozial an meiner Art, das
Unternehmen zu führen und wo
meine ich sind diese (un-)vereinbar?**

Leben und Leben lassen

**Selbständig. Verantwortlich.
Solidarisch.
AGS RHEIN-ERFT**

**Was ist sozial an meiner Art, das
Unternehmen zu führen und wo
meine ich sind diese (un-)vereinbar?**

**„Die Arbeit hält drei große
Übel fern: die Langeweile, das Laster
und die Not.“ Voltaire**

**Wenn der Unternehmer und der Mitarbeiter bei
Einhaltung des (tarif-)gesetzlichen Rahmens dies
beherzigen, erledigt sich die Frage.**

**Selbständig. Verantwortlich.
Solidarisch.
AGS RHEIN-ERFT**

Was ist sozial an meiner Art, das Unternehmen zu führen und wo meine ich sind diese (un-)vereinbar?

**Sozial-Sein ist Teil meiner Unternehmensphilosophie.
Dabei erwarte ich Flexibilität und Intelligenz.
Freiräume müssen qualitativ gefüllt werden,
Aufgaben sachgerecht erledigt werden. Unvereinbar
damit ist Zeit- und Geldverschwendung durch
Intrigen, Zwietracht, Sabotage oder Hochstapelei.
Da bin ich dann nicht mehr so sozial.**

**Selbständig. Verantwortlich.
Solidarisch.
AGS RHEIN-ERFT**

Was ist sozial an meiner Art, das Unternehmen zu führen und wo meine ich sind diese (un-)vereinbar?

„Die großen Konzerne sind fremdfinanziert, börsennotiert und von Managern geführt, die nur die nächsten Quartalszahlen im Blick haben. Ob es das Unternehmen noch in zehn Jahren geben wird, spielt für sie keine Rolle. Sie wollen den schnellen Gewinn und denken nicht in Generationen.

Familienunternehmen hingegen ticken anders. Für sie spielt es eine große Rolle, nachhaltig erfolgreich zu sein. Es wird darauf geachtet, dass in Innovationen investiert wird, dass das Unternehmen Substanz hat, um langfristig zu bestehen.“

Rainer Kunst, Düsseldorf in „Impulse“

<http://www.kunstundkollegen.de/> Text und Photo mit freundlicher Erlaubnis

Selbständig. Verantwortlich.
Solidarisch.
AGS RHEIN-ERFT

Was ist sozial an meiner Art, das Unternehmen zu führen und wo meine ich sind diese (un-)vereinbar?



Hauptversammlung.

*Wir denken in Generationen, nicht in Quartalen.
Deutsche Familienunternehmen – nachhaltig erfolgreich.*

Eine Initiative des Homburger Instituts für Familienunternehmen.